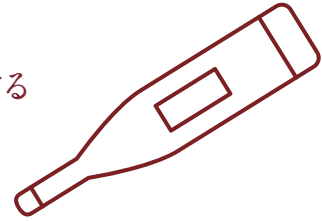


レセプションニストの感染予防対策

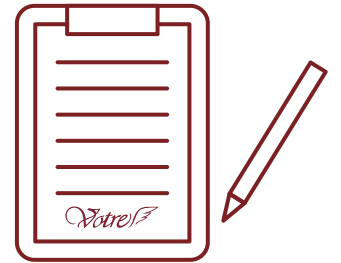
出勤前

- 体温測定・健康チェック
- 37.5度以上の発熱・チェックリストに該当する症状がある場合は自宅待機



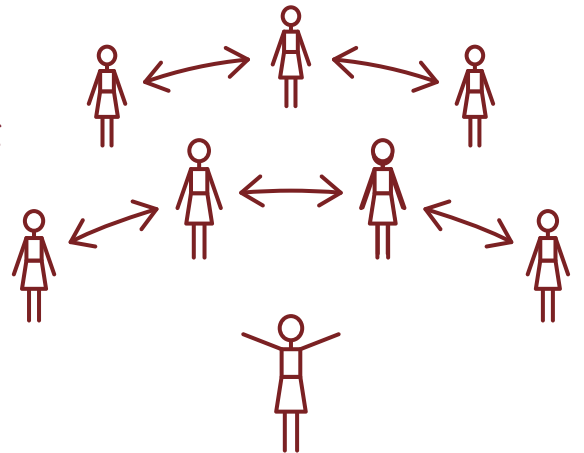
入館

- 健康チェックのサインをする
- マスクは常時着用
- 控室へ行く前に手洗い・うがい・手指消毒を行う
- 控室では密を避け、交代で身支度を整える
- 備品の消毒を行う
フェイスシールド・ペンライト・トランシーバーなど
- 準備を終えたら、ロビーなど広い場所で待機する



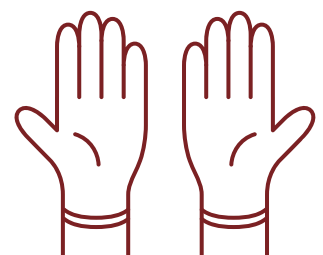
朝礼

- スタッフ同士の間隔を2mあけて並ぶ
- 各現場での感染予防ガイドラインを確認する



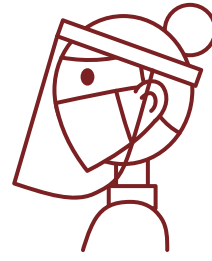
開場準備

- 扉を開けて換気する
- 手袋を着用し、設備・備品の消毒を行う
客席の椅子(ひじ掛け・背板上部)・ドアノブ・ソファ・テーブル
手すり・受付机・もぎり箱・チラシラックなど
- 使用した手袋は処分し、手を洗う



開場中

- フェイスシールドを着用する
- 入場口では間隔をあけるように誘導する
- お客様の検温実施
- チケットはお客様自身で半券を切って箱に入れてもらい、目視で確認する
- お客様には手指消毒を行ってもらう
- チラシ・パンフレットの手渡しは行わない
- 不特定多数が触れる場所は適宜消毒を行う
エレベーターのボタン・手すりなど
- お客様対応やスタッフ同士の連絡は間隔をあけて行う
- 大声は出さず、会話の際は普段より少し高めの声ではっきり話す
- お客様にはマスクの着用・自席での会話を控えるように案内する



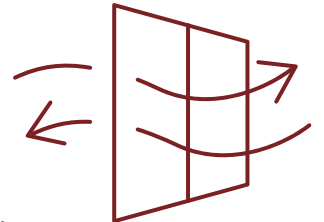
開演後

- 設備・備品の消毒を行う
- 交代で手洗い・うがい・手指消毒を行う
- 水分補給などでマスクを外す場合は私語厳禁



休憩中

- 扉を開けて換気を行う
- トイレの列は間隔を開けてもらうように案内する
- 対面での飲食・会話はご遠慮いただくようお願いする



終演後

- 出口に退場者が滞留しないように誘導する
- 場内チェックは手袋を着用して行う
- 場内チェック、片付けが終わったら手を洗う
- 終礼はスタッフ同士の間隔をあけ、報告はみじかくまとめて発言する
- 使用した備品は消毒して返却する
- 着替えは密にならないように分散して行う
- 制服は消毒し、インナーは袋に入れて持ち帰り洗濯する

